

Reunió famílies Institut  
Bellvitge  
Curs 2020-21  
(Batxillerat)



**Presentació dels tutors-res de Batxillerat**

**Què heu de fer des de casa?**

**Com farem les entrades i sortides del centre (dia 14 i curs)?**

**Com serà la circulació de persones?**

**Quines mesures de prevenció de la salut hem adoptat?**

**Com es farà la gestió de possibles casos Covid?**

**Com serà l'organització de la docència de Batxillerat en presencialitat i en cas de confinament?**

**Com farem les reunions amb les famílies?**

**Torn obert de preguntes**

# Presentació

## Tutors 1r BATXILLERAT

---

1r A: David Aínsa (dainsa@ibellvitge.net)

1r B: Mili Esono (mesono@ibellvitge.net)

## Tutors 2n BATXILLERAT

---

2n A: Lilí Moreu (mmoreu@ibellvitge.net)

2n B: Provi Durán (mduran46@ibellvitge.net)

Des de casa  
(abans de venir  
al centre)...

- **Mascareta posada**
  - **Presa de temperatura (superior a 37,50)**
  - **Rentat de mans**
  - **Declaració de responsabilitat signada (a l'inici de curs)**
  - Ampolla/Cantimplora d'aigua (recomanat)
  - Bossa per guardar la mascareta i mascareta de recanvi (recomanat)
  - Gel hidroalcohòlic d'ús individual (recomanat)
-

# Requisits d'accés al centre

**NO es pot anar a l'institut, si es presenta alguna de les següents situacions:**

- Ser **positiu per a la COVID-19**.
  - Estar **en espera del resultat d'una PCR** o una altra prova de diagnòstic molecular.
  - **Conviure amb una persona diagnosticada de COVID-19** o estar identificat com a **contacte estret d'alguna persona diagnosticada de COVID-19** (i per tant trobar-se en quarentena domiciliària).
  - **Tenir simptomatologia compatible amb la COVID-19** (o haver-la presentat en els darrers 14 dies)
-

# Entrades Batxillerats dilluns 14 de setembre

## **2BAT A**

## **2BAT B (Artístic)**

**1BAT A (Grup 1): alumnat Cn-Tec**

**1BAT A (Grup 2): alumnat Hum-Soc**

**1BAT B (Grup 1): de Am- a Manob-**

**1BAT B (Grup 2): de Manri- a Villa-**

1r BAT A (Grup 1): 10h Per la porta principal

1r BAT B (Grup 1): 10.15h Per la porta principal

2 BAT A: 10.30h Per la porta principal

2 BAT B: 10.45h Per la porta principal

1 BAT A (Grup 2): 11.30h Per la porta principal

1 BAT B (Grup 2): 11.45h Per la porta principal

---

# ESO: DISTRIBUCIÓ DELS GRUPS ENTRADA I PATIS



# Sortides Batxillerats dilluns 14 de setembre

1r BAT A (Grup 1) 11.15 Per la porta principal

1r BAT B (Grup 2) 11.30 Per la porta principal

2 BAT A 11.45 Per la porta principal

2 BAT B 12.00 Per la porta principal

1 BAT A (Grup 1) 12.45 Per la porta principal

1BAT B (Grup 2) 13.00 Per la porta principal

---



# Entrades i sortides generals Batxillerat

S'obrirà la porta principal a les 8.15 hores.

8.15 h accedeix 2n de Bat.

8.25 h accedeix 1r de Bat.

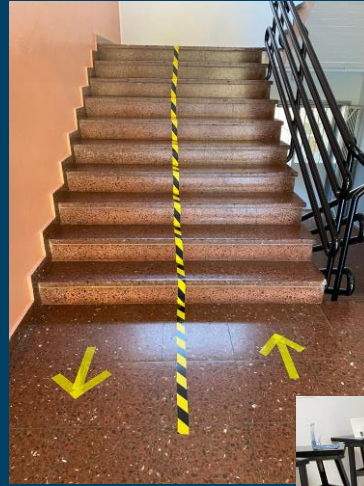
A les 8.30 h Bat ha d'haver accedit a l'aula (prèvia neteja de mans i presa de temperatura).

A les 8.30 h en punt es tancarà la porta principal.

**Sortides** esglaonades i per torns per la porta principal.

---

# Circulació dins de l'institut



# Mesures de prevenció

□ Tipus de mascareta: **Es considera que és suficient que sigui una mascareta higiènica (malgrat que si és possible, es recomana que compleixi les normes UNE).**

Mesures complementàries a les previstes al “Pla d’actuació per al curs 2020-2021 per a centres educatius en el marc de la pandèmia” (Departament d’Educació/Salut, 9 de setembre de 2020)

- Declaració responsable (d’inici de curs).
- Grups estancs d’alumnat.
- Distanciament físic.
- Presa de temperatura (a l’entrada al recinte).
- Higiene de mans (sabó a vestuaris i lavabos, gel hidroalcohòlic a les entrades d’aula).
- **Ús obligatori de mascareta per tothom.**
- Desinfecció, neteja i ventilació d’aules.
- Desinfecció i neteja més intensiva de lavabos i vestidors (2 hores seguides d’EF)

# Gestió de possibles casos COVID

- Espai d'aïllament Covid.
  - Ús de mascareta quirúrgica, en tot moment.
  - Casos greus: 061.
  - Es contactarà amb la família o tutors legals, per tal que vingui a buscar el fill el més aviat possible.
  - La família contactarà telefònicament amb el seu CAP.
  - A partir d'aquí, el Servei de Vigilància Epidemiològica portarà la gestió del cas.
-

# Organització docència Batxillerat

## 1r de Batxillerat

- Ràtios en aula 32 A/35 B alumnes.
- Modalitat presencial + híbrida (50% presencial + 50% telemàtica asincrònica) **en algunes matèries.**
- Distribució alumnat Grup 1 / Grup 2.
- **SISTEMA REVERSIBLE!!!**
- Avaluació sempre presencial.

## 2n de Batxillerat

- Ràtios en aula 29 A/29 B alumnes.
  - 100% presencials.
-

# Organització en cas de confinament

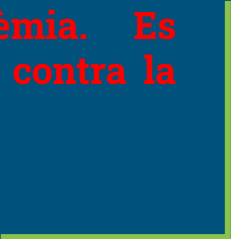
- **Decisió del Servei d'Epidemiologia de Salut Pública**
  - Modalitat telemàtica sincrònica (50%) <classes on line en horari fix> + asincrònica (50%) <tasques amb seguiment a l'entorn digital d'aprenentatge>.
-



# POC i normes disciplinàries

---

**Les normes disciplinàries del centre tindran present la normativa generada pel context de pandèmia. Es consideraran faltes greus aquelles que atemptim contra la prevenció de la salut i la seguretat de les persones.**



# Reunions tutors/es-famílies

Reunió d'inici de curs:

setmana del 28 de setembre al  
2 d'octubre.

**Totes les reunions i cites amb  
professorat seran Online (tret  
de casos justificats)**

---



Torn de dubtes i  
aclariments.