

Reunió famílies Institut
Bellvitge
Curs 2020-21
3r i 4t d'ESO



Presentació

Tutors 3r ESO

3r A: Marc Llaurador
(mllaur20@ibellvitge.net)

3r B: Sergio Copete (scopete@ibellvitge.net)

3r C: Elvira Fernández
(efern26@ibellvitge.net)

Tutors 4t ESO

4t A: Luis Santos (lsantos2@ibellvitge.net)

4t B: Natàlia Pomareda
(npomared@ibellvitge.net)

Des de casa...

- **Mascareta posada.**
 - **Presa de temperatura (superior a 37.50)**
 - **Rentat de mans.**
 - **Declaració de responsabilitat signada.**
 - Ampolla/Cantimplora d'aigua (recomanat).
 - Bossa per guardar la mascareta i mascareta nova de recanvi (recomanat).
 - Ampolla de gel hidroalcohòlic d'ús individual (recomanat)
-

Requisits d'accés al centre

NO es pot anar a l'institut, si es presenta alguna de les següents situacions:

- Ser **positiu per a la COVID-19**.
 - Estar **en espera del resultat d'una PCR** o una altra prova de diagnòstic molecular.
 - **Conviure amb una persona diagnosticada de COVID-19** o estar identificat com a **contacte estret d'alguna persona diagnosticada de COVID-19** (i per tant trobar-se en quarentena domiciliària).
 - **Tenir simptomatologia compatible amb la COVID-19** (o haver-la presentat en els darrers 14 dies)
-

Entrades ESO dilluns 14 de setembre

1r ESO A: 10h. Per la porta lateral del pati.

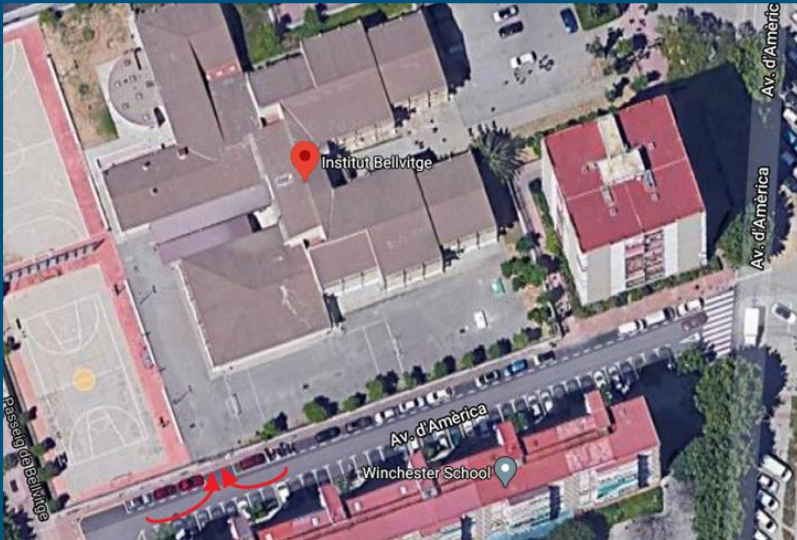
1r ESO B: 10.30h. Per la porta lateral del pati.

1r ESO C: 11h. Per la porta lateral del pati.

2n ESO A, B, C i D: 11.30 hores. Per la porta lateral
del pati.

3r ESO A, B i C: 12 hores. Per la porta lateral del
pati.

4t ESO A i B: 12.30 hores. Per la porta lateral del
pati.



ESO: DISTRIBUCIÓ DELS GRUPS ENTRADA I PATIS



Sortides ESO dilluns 14 de setembre

1r ESO A	12.00h	Per la porta del pati
1r ESO B	12.30h	Per la porta del pati
1r ESO C	13.00h	Per la porta del pati
2n ESO	12.45h	Per la porta principal
3r ESO	13.15h	Per la porta principal
4t ESO	13.45h	Per la porta principal

Entrades i sortides generals ESO

MATÍ

8.15h s'obren les portes del pati.

Entrada i col.locació de files al pati exterior de 8.15 a 8.30h.

A partir de les 8.30h els diferents grups accedeixen a les aules de forma esglaonada, amb intervals de temps i per torns (per nivells i lletra). Cap grup classe no iniciarà l'accés fins que no hagi accedit el grup classe immediatament anterior.

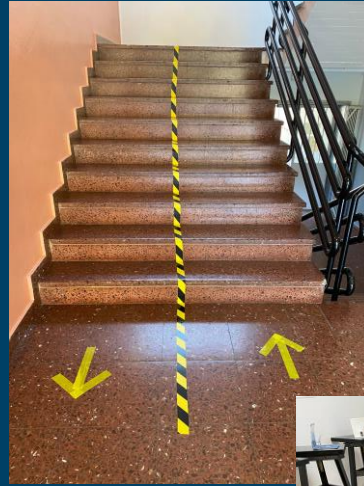
TARDA

15.15h s'obren les portes del pati.

Entrada i col.locació de files al pati exterior de 15.15 a 15.30.

Sortides esglaonades i per torns per la porta del pati excepte 1r ESO, per la porta principal.

Circulació dins de l'institut



Mesures de prevenció

□ Tipus de mascareta: **Es considera que és suficient que sigui una mascareta higiènica (malgrat que si és possible, es recomana que compleixi les normes UNE).**

Mesures complementàries a les previstes al “Pla d’actuació per al curs 2020-2021 per a centres educatius en el marc de la pandèmia” (Departament d’Educació/Salut, 9 de setembre de 2020)

- Declaració responsable.
- Grups estancs d’alumnat.
- Distanciament físic.
- Presa de temperatura.
- Higiene de mans.
- Ús obligatori de mascareta.
- Desinfecció i ventilació d’aules.
- Desinfecció més intensiva de lavabos i vestidors (2 hores seguides d’EF)

Gestió de possibles casos COVID

- Espai d'aïllament Covid.
 - Ús de mascareta, en tot moment.
 - Casos greus: 061.
 - Es contactarà amb la família o tutors legals, per tal que vingui a buscar el fill el més aviat possible.
 - La família contactarà telefònicament amb el seu CAP.
 - A partir d'aquí, el Servei de vigilància epidemiològica portarà la gestió del cas.
-

Organització docència (1r, 2n) i 3r d'ESO

- 100% Presencial.
 - Grups estables d'alumnat totes les hores.
 - Professorat estable + itinerant.
 - Ràtios de no més de 20 alumnes.
 - Aules espais referents.
 - Aules temporals específiques (desinfecció).
-

Organització docència 4t d'ESO

- 100% Presencial.
 - Cada alumne/a pertany a dos grups estables: grup classe / grup optatives
 - Professorat estable + itinerant
 - Ràtios en aula d'entre 20 i 30 alumnes
-

Organització en cas de confinament

- **Decisió del Servei d'epidemiologia de Salut pública,**
 - **Modalitat telemàtica sincrònica (50%) + asincrònica (50%).**
 - **Horari fix per a la docència sincrònica.**
-

Reunions tutors/es-famílies

Reunió d'inici de curs:

setmana del 28 de setembre al
2 d'octubre.

**Totes les Reunions i cites amb
professorat seran Online (tret
de casos justificats)**

POC i normes disciplinàries

Les normes disciplinàries del centre tindran present la normativa generada pel context de pandèmia. Es consideraran faltes greus aquelles que atemptim contra la prevenció de la salut i la seguretat de les persones.

POC i avaluació de la competència transversal social i personal

La responsabilitat de l'alumnat envers la seva pròpia seguretat i la de la comunitat educativa es tindrà en compte a l'hora de l'avaluació de la competència transversal personal i social.

Torn de dubtes i
aclariments.